

MONTHLY MEMBERSHIP PROGRESS REPORT

장소 REPUBLIC OF KOREA

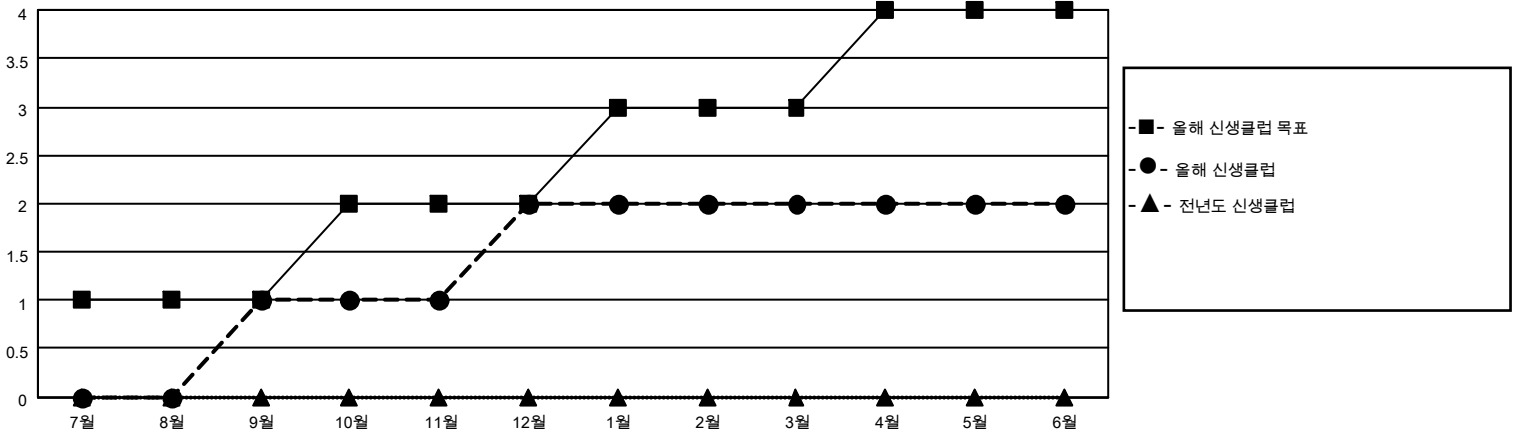
District 355 D

Results as of: 6/30/2023

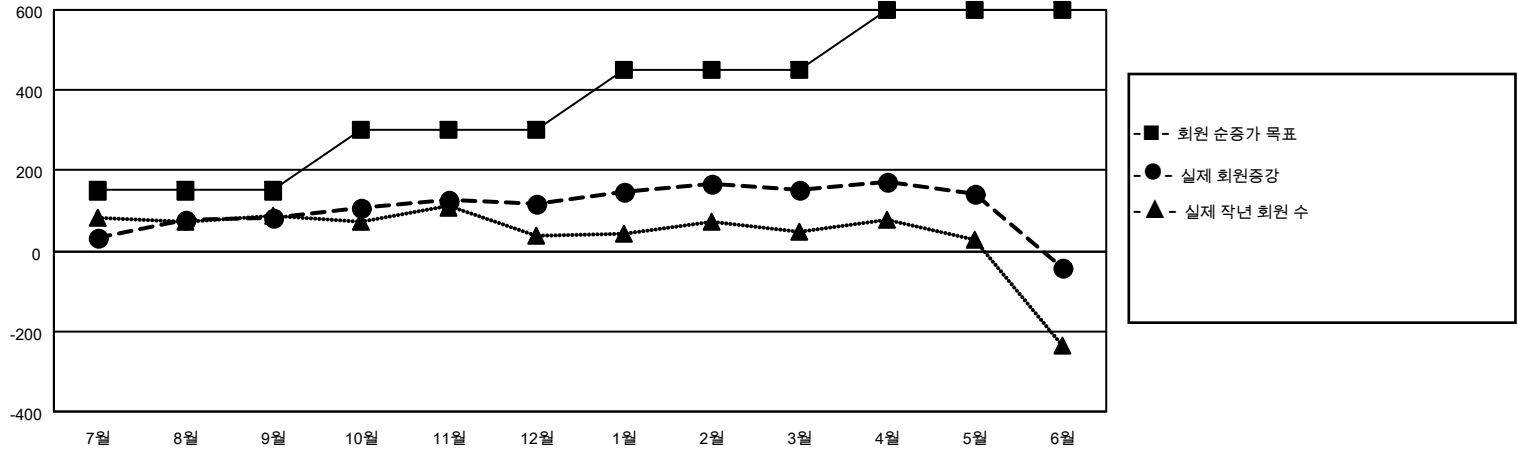
클럽			
결과- 2022-2023			
사분기	신생클럽 목표	신생클럽	해산된 클럽
7월/8월/9월	1	1	3
10월/11월/12월	1	1	0
1월/2월/3월	1	0	0
4월/5월/6월	1	0	0

회원 1인당			
결과- 2022-2023			
사분기	회원 순증가 목표	실제 회원증강	실제 퇴회 회원 수(전출입 포함)
7월/8월/9월	150	296	191
10월/11월/12월	150	170	133
1월/2월/3월	150	125	84
4월/5월/6월	150	71	261

목표 및 누적 신생클럽 수



목표 및 누적 회원수



해산된 클럽: 3	
퇴회회원	
작고	12
클럽해산	0
기타	657
합계	669

1명 이상의 신입회원을 등록한 77 CLUBS OF 89

[누적 회원 데이터를 확인하시려면 여기에 클릭하십시오.](#)

성별 분포	
남성	1,858 (69.77%)
여성	805 (30.23%)
NON BINARY	0 (0.00%)
PREFER NOT TO ANSWER	0 (0.00%)
가족 단위 회원 총수	104
회비 절반을 지불하는 가족회원	53